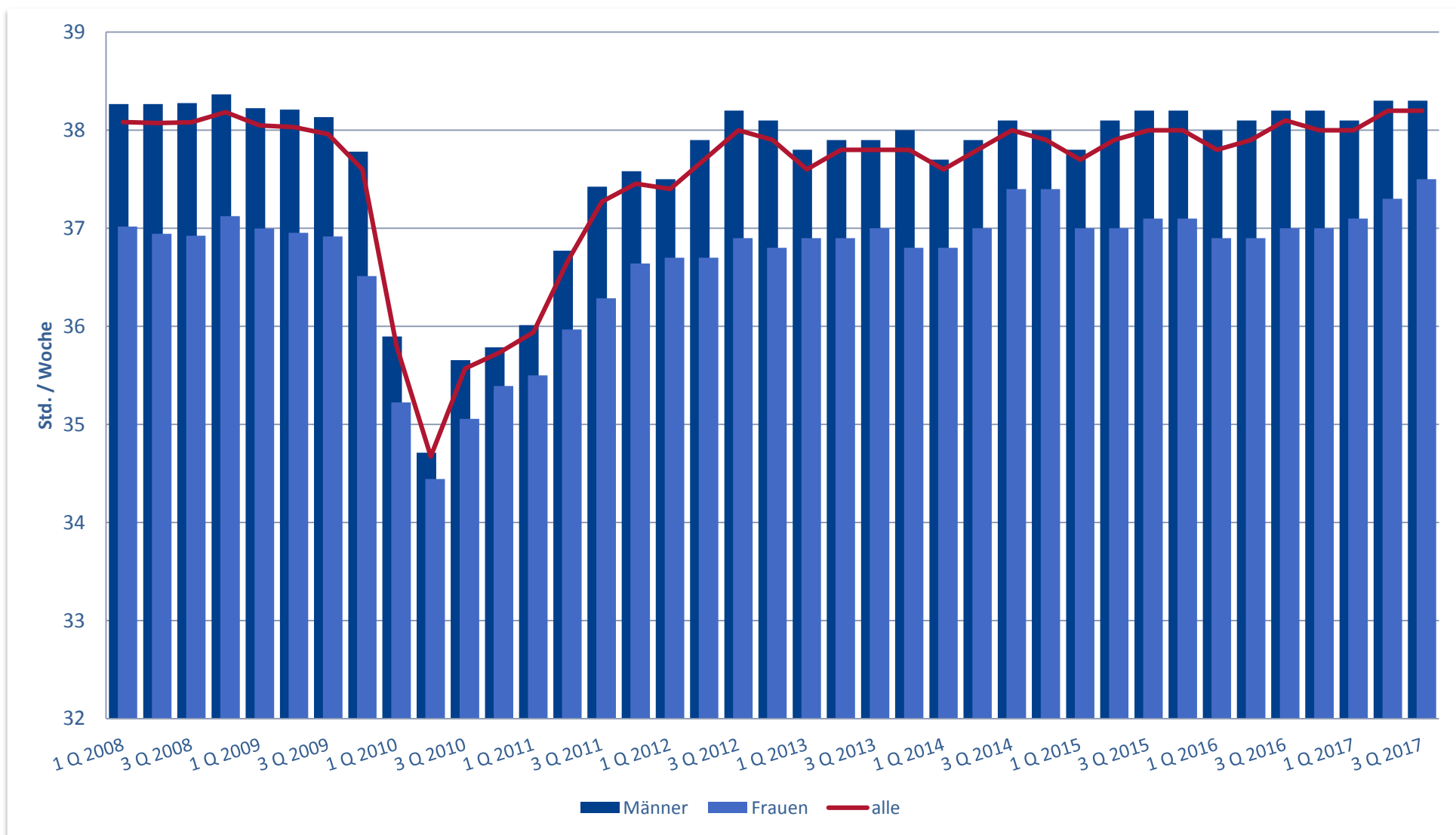


Arbeitsstunden/Monat Vollzeitbeschäftigte in der M+E-Industrie NRW



Bezahlte Wochenarbeitszeit

Blatt B5

Bezahlte Wochenarbeitszeit alle Arbeitnehmer ³⁾														
M + E - Industrie ¹⁾²⁾	Quartalsdurchschnitt / Jahresdurchschnitt													
	Jahres Ø	Jahres Ø	Jahres Ø	2015				2016				2017		
	2014	2015	2016	I. Vj.	II. Vj.	III. Vj.	IV. Vj.	I. Vj.	II. Vj.	III. Vj.	IV. Vj.	I. Vj.	II. Vj.	III. Vj.
LG 1	38,3	38,3	38,3	38,1	38,3	38,3	38,4	38,3	38,3	38,3	38,4	38,2	38,3	38,2
LG 2	38,0	38,1	38,1	38,0	38,1	38,1	38,2	37,9	38,1	38,1	38,1	37,9	38,1	38,0
LG 3	38,0	38,0	38,1	37,7	38,0	38,2	38,1	37,9	38,0	38,2	38,1	38,2	38,4	38,4
LG 4	37,6	37,6	37,7	37,3	37,7	37,8	37,6	37,4	37,7	37,9	37,7	37,7	37,8	37,9
LG 5	36,9	36,9	36,8	36,9	36,8	37,0	37,0	36,7	36,7	36,8	36,9	37,1	37,2	37,4
Gesamt	37,9	37,9	38,0	37,7	38,0	38,0	38,0	37,8	37,9	38,1	38,0	38,0	38,2	38,2

Bezahlte Wochenarbeitszeit Männer ³⁾														
M + E - Industrie ¹⁾²⁾	Quartalsdurchschnitt / Jahresdurchschnitt													
	Jahres Ø	Jahres Ø	Jahres Ø	2015				2016				2017		
	2014	2015	2016	I. Vj.	II. Vj.	III. Vj.	IV. Vj.	I. Vj.	II. Vj.	III. Vj.	IV. Vj.	I. Vj.	II. Vj.	III. Vj.
LG 1	38,4	38,4	38,5	38,2	38,4	38,4	38,5	38,4	38,5	38,4	38,5	38,3	38,4	38,3
LG 2	38,1	38,3	38,2	38,1	38,3	38,3	38,3	38,0	38,2	38,3	38,3	38,0	38,2	38,1
LG 3	38,1	38,1	38,2	37,7	38,1	38,3	38,2	38,0	38,1	38,3	38,2	38,3	38,5	38,5
LG 4	37,8	37,8	38,0	37,5	38,0	38,0	37,8	37,7	38,0	38,3	38,0	37,8	38,0	38,1
LG 5	37,1	37,1	36,8	37,0	37,0	37,1	37,1	36,7	36,7	36,8	36,9	37,3	37,2	37,3
Gesamt	38,1	38,1	38,1	37,8	38,1	38,2	38,2	38,0	38,1	38,2	38,2	38,1	38,3	38,3

Bezahlte Wochenarbeitszeit Frauen ²⁾														
M + E - Industrie ¹⁾²⁾	Quartalsdurchschnitt / Jahresdurchschnitt													
	Jahres Ø	Jahres Ø	Jahres Ø	2015				2016				2017		
	2014	2015	2016	I. Vj.	II. Vj.	III. Vj.	IV. Vj.	I. Vj.	II. Vj.	III. Vj.	IV. Vj.	I. Vj.	II. Vj.	III. Vj.
LG 1	37,4	37,3	37,2	37,2	37,3	37,4	37,4	37,2	37,2	37,1	37,3	37,2	37,3	37,3
LG 2	37,0	37,0	37,0	37,1	36,9	37,0	37,0	37,0	36,9	37,0	37,1	37,2	37,3	37,2
LG 3	37,3	37,3	37,2	37,1	37,2	37,4	37,4	37,2	37,1	37,3	37,2	37,2	37,5	37,8
LG 4	36,9	36,8	36,6	36,5	36,9	36,9	36,9	36,4	36,6	36,7	36,6	36,8	36,9	36,9
LG 5	36,7	36,7	36,8	36,7	36,6	36,8	36,7	36,8	36,7	36,9	36,8	36,9	37,0	37,5
Gesamt	37,1	37,0	37,0	36,9	37,0	37,1	37,1	36,9	36,9	37,0	37,0	37,1	37,3	37,5

Leistungsgruppe 1: Arbeitnehmer in leitender Stellung mit Aufsichts- und Dispositionsbefugnis z.B. angestellte Geschäftsführer, sofern deren Verdienst zumindest teilweise erfolgsunabhängige Zahlungen enthält. Eingeschlossen sind ferner alle Arbeitnehmer die in größeren Führungsbereichen Dispositions- oder Führungsaufgaben wahrnehmen (z.B. Abteilungsleiter) und Arbeitnehmer mit Tätigkeiten, die umfassende kaufmännische oder technische Kenntnisse erfordern. In der Regel werden Fachkenntnisse durch ein Hochschulstudium erworben. Die Tätigkeiten werden selbstständig ausgeführt.

Leistungsgruppe 2: Arbeitnehmer mit sehr schwierigen bis komplexen oder vielgestaltigen Tätigkeiten, für die i.d.R. nicht nur eine abgeschlossene Berufsausbildung, sondern darüber hinaus mehrjährige Berufserfahrung und spezielle Fachkenntnisse erforderlich sind. Dazu gehören auch Arbeitnehmer die in kleinen Verantwortungsbereichen gegenüber anderen Mitarbeitern Dispositions- oder Führungsaufgaben wahrnehmen. (z.B. Vorarbeiter oder Meister). Die Tätigkeiten werden überwiegend selbstständig ausgeführt.

Leistungsgruppe 3: Arbeitnehmer mit schwierigen Fach Tätigkeiten, für deren Ausübung i.d.R. eine abgeschlossene Berufsausbildung zum Teil verbunden mit Berufserfahrung erforderlich ist.

Leistungsgruppe 4: Angelernte Arbeitnehmer mit überwiegend einfachen Tätigkeiten, für deren Ausführung keine berufliche Ausbildung, aber besondere Kenntnisse und Fertigkeiten für spezielle, branchengebundene Aufgaben erforderlich sind. Die erforderlichen Kenntnisse und Fertigkeiten werden in der Regel durch eine Anlernzeit von bis zu zwei Jahren erworben.

Leistungsgruppe 5: Ungelernte Arbeitnehmer mit einfachen, schematischen Tätigkeiten oder isolierten Arbeitsvorgängen, für deren Ausübung keine berufliche Ausbildung erforderlich ist. Das erforderliche Wissen und die notwendigen Fertigkeiten können durch Anlernen bis zu drei Monaten vermittelt werden.

¹⁾ Wirtschaftszweige: 24.3 -30 sowie 32 und 33 nach WZ 2008

²⁾ Neue Verdienststatistik seit dem 01.01.07, mit der früheren amtlichen Verdiensterhebung nicht mehr vergleichbar.

³⁾ Durchschnittliche Arbeitszeiten der Vollzeitbeschäftigten Arbeitnehmer.